

2010-2011 School Report Card

October 6, 2011

Dear Parents and Community Members,
 The Oregon Department of Education is proud to issue the 13th annual Oregon School Report Card. As in previous years, this Report Card contains two ratings: an Oregon rating and a federal rating. Oregon rates schools as either "Outstanding," "Satisfactory," or "In Need of Improvement," based on a number of factors including student test results, participation, and academic growth. While these ratings cannot tell you everything about your school, they are a good starting point for talking about our successes and our opportunities for improvement.

Federal Adequate Yearly Progress Rating: MET

DID NOT MEET MET

See rating details on back page

Oregon Report Card Overall Rating: SATISFACTORY

In Need of Improvement Satisfactory Outstanding

SCHOOL AT A GLANCE

Student Population	School: 435	District: 93.3%	State: 94.3%
Number of Students	435	93.6%	93.9%
Percentage of Students in English as a Second Language Programs	41.8%	94.1%	93.7%
Expulsions	School: 0	State: 285	
Number of Expulsions Due to Weapons	0	285	
Staffing	School: 1.0		
Administrators (FTE)	1.0		
Teachers (FTE)	24.2		
Average Years of Experience	13.2		
With a Master's Degree or Higher	47.5%		
With Emergency or Provisional Credential	0.0%		
Classes Taught by Teachers Who Meet Federal Definition of Highly Qualified Teacher	100%		
Classes Taught by Teachers Who Do Not Meet Federal Definition of Highly Qualified Teacher	0.0%		
Educational Assistants (FTE)	11.5		
Other Staff (FTE)	10.2		

Department of Education Notes

Testing Participation	School: 100%	District: 98.7%	State: 98.7%
Participation in 2010-2011 Statewide Assessments	100%	98.7%	98.7%

Elementary Class Size

Fewer than 20 Students	2	10.5%	15.2%
20-25 Students	3	15.8%	43.4%
26-30 Students	14	73.7%	35.2%
More Than 30 Students	0	0.0%	6.2%

* No data available

** Not displayed to protect student confidentiality

ACCOUNTABILITY INFORMATION REQUIRED BY THE FEDERAL NO CHILD LEFT BEHIND ACT

The information below is used to determine the Adequate Yearly Progress designation for your school. A school is designated as *Not Meeting AYP* if any indicator is determined to be *Not Met*. The Student Achievement and Student Participation ratings are based on 2009-2010 and 2010-2011 Oregon Statewide Assessments for the students in your school identified as enrolled for a full academic year. The statewide goal for the minimum percentage of students expected to meet or exceed standards is 70% in English Language Arts and in Mathematics. Student Participation is expected to be 85% or greater. The statewide goal for the minimum graduation rate is 65%. The statewide goal for the minimum attendance rate is 92.0%. For more information, please view documents at www.ode.state.or.us/data/reports/assessments

STUDENT GROUP	STUDENT ACHIEVEMENT		STUDENT PARTICIPATION		ATTENDANCE
	ENGLISH LANGUAGE ARTS	MATHEMATICS	ENGLISH LANGUAGE ARTS	MATHEMATICS	
Race/Ethnicity	NA	NA	NA	NA	NA
Am. Indian/Alaskan Native	NA	NA	NA	NA	NA
Asian/Pacific Islander	NA	NA	NA	NA	NA
Black (not of Hispanic origin)	NA	NA	NA	NA	NA
Hispanic	MET	MET	MET	MET	MET
White (not of Hispanic origin)	MET	MET	MET	MET	MET
Multi-Racial/Multi-Ethnic	NA	NA	NA	NA	NA
Students with Disabilities	MET	MET	MET	MET	MET
Limited English Proficient	MET	MET	MET	MET	MET
Economically Disadvantaged	MET	MET	MET	MET	MET
All Students	MET	MET	MET	MET	MET

NA: Too few test scores of students to determine a rating

Department of Education Notes

LOCAL INFORMATION PROVIDED BY YOUR SCHOOL OR DISTRICT

Woodland Elementary School Mission
 Within a nurturing environment, the school community is encouraged to think critically and creatively, celebrate cultural diversity and uniqueness, become global, lifelong learners and achieve accepted essential learnings.

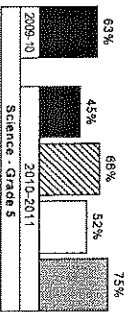
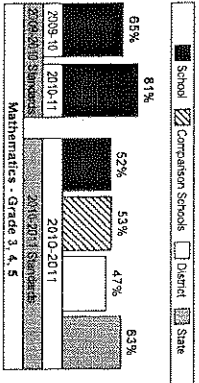
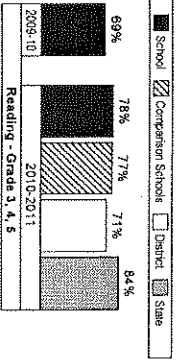
Woodland Elementary School Vision
 Woodland Elementary School is a cooperative community of learners, involving students, parents, community and staff. This community promotes pride in the success of all.

Chris Greenhalgh
 Principal
 Woodland Elementary

ACHIEVEMENT DATA

Academic Achievement Percentage of Students Meeting Standards

The graphs below show the percentage of students in your school at the indicated grades that met or exceeded the state standards on Oregon Statewide Assessments during the last two school years. District, state, and comparison school averages are displayed. Comparison schools are Oregon schools with similar demographics.



Improvement in Student Performance

The table below shows the percentage of students in your school in grades 3-8 who either met or exceeded state standards or met their growth target in reading and mathematics for the last two school years. Growth targets are set yearly for students up to grade 8 and are based on each student's performance in the previous school year. Growth targets do not apply to students in high school or students who did not test in the previous year.

STUDENT GROUP	READING		MATHEMATICS	
	2009-2010 %	2010-2011 %	2009-2010 %	2010-2011 %
American Indian/Alaskan Native	*	*	*	*
Asian/Pacific Islander	87.5	76.9	93.8	69.2
Black (not of Hispanic origin)	*	*	*	*
Hispanic	50.1	69.8	50.0	51.0
White (not of Hispanic origin)	82.1	89.4	88.0	70.2
Multi-Racial/Multi-Ethnic	81.8	85.7	63.8	85.7
Students with Disabilities	55.0	61.9	47.5	42.9
Limited English Proficient	53.3	68.9	58.3	59.2
Economically Disadvantaged	63.1	75.9	67.0	57.1
All Students	70.4	80.1	72.1	61.9

* Not displayed to protect student confidentiality.

-- No data available

For more information, contact the Oregon Department of Education at 503-447-5715.

Woodland Elementary (1365)

STATEWIDE ASSESSMENT RESULTS

The table below shows the percentage of students in your school in grades 3-8 and 11 that exceeded, met, or did not meet state standards and participated in 2010-2011 Oregon Statewide Assessments. For more information, see <http://www.ode.state.or.us/data/schools/index.html#results/reporting/psg/suppress.aspx>

STUDENT GROUP	LANGUAGE ARTS				MATHEMATICS				SCIENCE			
	EXCEEDED	MET	NOT MET	*	EXCEEDED	MET	NOT MET	*	EXCEEDED	MET	NOT MET	*
Race/Ethnicity	*	*	*	*	*	*	*	*	*	*	*	*
American Indian/Alaskan Native	*	*	*	*	*	*	*	*	*	*	*	*
Asian/Pacific Islander	38.5	38.5	23.1	23.1	46.2	30.8	*	*	*	*	*	
Black (not of Hispanic origin)	*	*	*	*	*	*	*	*	*	*	*	
Hispanic	13.4	52.6	34.0	7.2	25.8	67.0	0.0	22.9	77.1	*	*	
White (not of Hispanic origin)	31.1	54.7	14.2	20.8	43.4	35.8	8.1	56.8	35.1	*	*	
Multi-Racial/Multi-Ethnic	14.3	57.1	28.6	14.3	57.1	28.6	*	*	*	*		
Male	20.4	55.8	23.9	12.4	38.8	47.8	4.8	45.2	50.0	*	*	
Female	25.4	50.8	23.7	16.1	33.1	50.6	2.6	35.9	61.5	*	*	
Talented and Gifted	> 95.0	> 95.0	< 5.0	57.9	31.8	10.5	> 95.0	> 95.0	< 5.0	*	*	
Students with Disabilities	11.6	38.5	48.8	7.0	16.6	74.4	0.0	31.3	68.8	*	*	
Migrant	*	*	*	*	*	*	*	*	*	*	*	
Limited English Proficient	3.6	55.4	41.0	6.0	30.1	63.9	< 5.0	< 5.0	> 95.0	*	*	
Economically Disadvantaged	17.1	53.7	29.1	8.0	34.9	57.3	4.9	29.5	65.5	*	*	
All Students	22.9	53.2	23.8	14.3	36.4	49.4	3.7	40.7	55.6	*	*	

* Not displayed to protect student confidentiality.

-- No data available

STUDENT GROUP	ENGLISH LANGUAGE ARTS		MATHEMATICS		SCIENCE	
	%	%	%	%	%	%
Race/Ethnicity	100.0	100.0	100.0	100.0	100.0	100.0
American Indian/Alaskan Native	100.0	100.0	100.0	100.0	100.0	100.0
Asian/Pacific Islander	100.0	100.0	100.0	100.0	100.0	100.0
Black (not of Hispanic origin)	100.0	100.0	100.0	100.0	100.0	100.0
Hispanic	100.0	100.0	100.0	100.0	100.0	100.0
White (not of Hispanic origin)	100.0	100.0	100.0	100.0	100.0	100.0
Multi-Racial/Multi-Ethnic	100.0	100.0	100.0	100.0	100.0	100.0
Male	100.0	100.0	100.0	100.0	100.0	100.0
Female	100.0	100.0	100.0	100.0	100.0	100.0
Talented and Gifted	100.0	100.0	100.0	100.0	100.0	100.0
Students with Disabilities	100.0	100.0	100.0	100.0	100.0	100.0
Migrant	100.0	100.0	100.0	100.0	100.0	100.0
Limited English Proficient	100.0	100.0	100.0	100.0	100.0	100.0
Economically Disadvantaged	100.0	100.0	100.0	100.0	100.0	100.0
All Students	100.0	100.0	100.0	100.0	100.0	100.0

* Not displayed to protect student confidentiality.

-- No data available

For more information, please view documents at www.ode.state.or.us/data/epops/psg.aspx

Woodland Elementary (1365) Print Date: 10/03/2011



**Woodland
Elementary**

**2010-2011 Escuela
Libreta de Nota**

El 6 de octubre de 2011

Estimados Padres y Miembros de la Comunidad,
El Departamento de Educación de Oregon se complace en presentar el 13º reporte anual de las escuelas de Oregon. Como en años anteriores, este reporte contiene dos clasificaciones: las calificaciones del estado de Oregon y las calificaciones del gobierno federal. Las calificaciones de las escuelas de Oregon pueden ser "Excepcional", "Satisfacción" o "Necesita Mejorar" basadas en una serie de factores que incluyen los resultados de los exámenes de los estudiantes, participación, y el crecimiento académico. Aunque estas calificaciones no pueden decirle todo acerca de su escuela, es un buen punto de partida para hablar de nuestros éxitos y de nuestras oportunidades de mejora.

Susan Castillo
Susan Castillo, Superintendente Estatal de Enseñanza Pública

Libreta de Nota Clasificación: **SATISFACTORIA**

Calificación Federal Antecedente de Progreso Anual: **CUMPLIDO**
 NO CUMPLIDO CUMPLIDO
Ver los detalles de la calificación al reverso

LA ESCUELA A UN VISTAZO

Población estudiantil	Escuela	435
Número de Estudiantes		435
Porcentaje de estudiantes en programas de inglés como segundo idioma		41.8%
Contratación de personal	Escuela	1.0
Administradores (FTE)		24.2
Profesores (FTE)		13.2
Años Promedio de Experiencia		47.5%
Con una Maestría o Superior		0.0%
Con credencial de emergencia o provisional		100%
Clases Dictadas Por Profesores que Cumplen con la Definición Federal de Profesor Altamente Calificado		0.0%
Clases enseñadas por docentes que no satisficieron la definición federal de docente altamente calificado		11.6
Asistentes de Educación (FTE)		10.2
Demás Personal (FTE)		10.2

Asistencia	Escuela	Distrito	Estado
2009-2010	93.6%	93.3%	94.3%
2010-2011	94.1%	93.7%	94.7%
Exposiciones	Escuela	Estado	
Exposiciones Debido a Armas	0	265	
Examen de Participación	Escuela	Estado	
Participación en los exámenes estatales del 2010-2011	100%	98.7%	

Notas del Departamento de Educación

Tamaño de las Clases	Número de Profesores en Escuelas	Escuela	Estado
Menos de 20 Estudiantes	2	10.5%	15.2%
De 20-25 Estudiantes	3	15.8%	43.4%
De 26-30 Estudiantes	14	73.7%	35.2%
Más de 30 Estudiantes	0	0.0%	6.2%

Para más información, contacte a su escuela local.

INFORMACION DE RESPONSABILIDAD EXIGIDA POR LA LEY FEDERAL "NO CHILD LEFT BEHIND"

La siguiente información se utiliza para determinar la designación adecuada de Progreso Anual para su escuela. Una escuela recibe la designación de **No Cumplido** si se determina cualquier indicador como **No Cumplido**. Las clasificaciones de Logro del Estudiante y Participación del Estudiante se basan en las Evaluaciones en todo el Estado de Oregon entre 2009 y 2010 y entre 2010 y 2011 para los estudiantes en su escuela que se identificaron como matriculados para un año académico completo. El objetivo a nivel de todo el estado para el porcentaje mínimo de estudiantes que se espera cumplan o excedan las normas es de 70% en Inglés/Disciplinas Lingüísticas y en Matemática. Se espera que la Participación del Estudiante sea de 95% o mayor. El objetivo a nivel de todo el estado para el índice mínimo de graduación es de 65%. El objetivo a nivel de todo el estado para el índice mínimo de asistencia es de 92.0%. Para mayor información, por favor revise los documentos en: www.ode.state.or.us/data/reportcard/reports.aspx

GRUPO DEL ESTUDIANTE	LOGRO DEL ESTUDIANTE	PARTICIPACION DEL ESTUDIANTE	ASISTENCIA
Raza/Etnia	Indicadores	Indicadores	Indicadores
Indio Americano de Asabia	NA	NA	NA
Asiático del Sur del Pacífico	NA	NA	NA
Negro (no de origen hispano)	CUMPLIDO	CUMPLIDO	NA
Hispano (no de origen hispano)	CUMPLIDO	CUMPLIDO	CUMPLIDO
Blanco (no de origen hispano)	CUMPLIDO	CUMPLIDO	CUMPLIDO
Multi-étnico	NA	NA	NA
Estudiantes con discapacidades	CUMPLIDO	CUMPLIDO	CUMPLIDO
Habilidades Limitadas en Inglés	CUMPLIDO	CUMPLIDO	CUMPLIDO
Con Problemas Académicos	CUMPLIDO	CUMPLIDO	CUMPLIDO
Todos los Estudiantes	CUMPLIDO	CUMPLIDO	CUMPLIDO

Notas del Departamento de Educación

INFORMACION LOCAL BRINDADA POR SU ESCUELA O DISTRITO

Woodland Elementary La Misión de la Escuela
Dentro de un ambiente enriquecedor, se anima a la comunidad escolar a pensar en forma crítica y creativa, a celebrar la diversidad y la singularidad, a convertirse en aprendices globales para toda la vida y a alcanzar la aceptación del aprendizaje esencial.

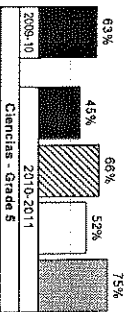
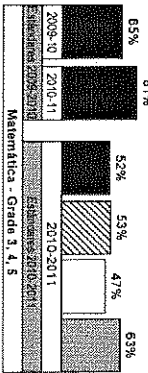
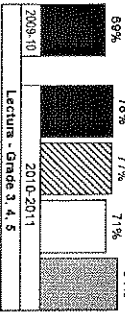
La Visión de Woodland Elementary School
Woodland Elementary School es una comunidad cooperativa de aprendices, involucrando a los estudiantes, los padres, la comunidad y el personal. Esta comunidad promueve el orgullo en el éxito de todos.

Chris Greenhalgh
Principal
Woodland Elementary

DATOS DE RENDIMIENTO

**Rendimiento Académico
Porcentaje que Cumplieron los Estándares**

Los gráficos a continuación muestran el porcentaje de estudiantes en su escuela en los grados indicados, que cumplieron o excedieron los exámenes estatales del Estado de Oregon durante los dos últimos años escolares. Se muestran los promedios escolares comparativos, distritales y estatales. Las escuelas de comparación son las escuelas de Oregon con estadísticas demográficas similares.



Progreso en el desempeño del estudiante

La siguiente tabla muestra el porcentaje de estudiantes en su escuela en los grados 3-8, quienes cumplieron o excedieron las normas estatales e lograron su objetivo de progreso en lectura y matemáticas por los últimos dos años de escuela. Los objetivos de progreso se han cada año para los estudiantes hasta el grado 8 y se basan en el rendimiento de cada estudiante del año escolar anterior. Esos objetivos de progreso no se aplican a los estudiantes de la escuela superior o estudiantes que no han tomado el examen en el año anterior.

GRUPO DEL ESTUDIANTE	LECTURA		MATEMÁTICA	
	2009-2010	2010-2011	2009-2010	2010-2011
Indio Americano (Nativo de Alaska)	*	*	*	*
Asiático/de las Islas del Pacífico	87.5	76.6	93.8	66.2
Negro (no de origen hispano)	*	*	*	*
Hispano	53.1	69.8	50.0	51.0
Bianco (no de origen hispano)	82.1	89.4	88.0	70.2
Multicultural	81.8	85.7	63.8	85.7
Estudiantes con Discapacidades	55.0	61.9	47.5	42.9
Habilidades Limitadas en Inglés	53.3	68.9	56.3	59.2
Con Problemas Económicos	63.1	75.9	67.0	57.1
Todos los Estudiantes	70.4	80.1	72.1	61.9

* No aparece para proteger la confidencialidad de los estudiantes.

- Ningún dato disponible

Para mayor información, comuníquese con el Departamento de Educación de Oregon a 503-947-5715.

Woodland Elementary (1365)

RESULTADO DE EVALUACIONES ESTATALES

La siguiente tabla muestra el porcentaje de estudiantes en su escuela en los grados 3 al 8 y el 11 que excedieron, cumplieron o no cumplieron las normas estatales y participaron en las Evaluaciones en todo el Estado de Oregon entre 2010 y 2011. Para mayor información, visite <http://www.ode.state.or.us/data/schoolandstudentresults/reports/pags/srpsred.aspx>

GRUPO DEL ESTUDIANTE	LOGRO DEL ESTUDIANTE					
	INGLÉS/ LINGÜÍSTICAS		MATEMÁTICA		CIENCIAS	
Raza/Etnia	Excedo	Cumple	Excedo	Cumple	Excedo	Cumple
Indio Americano (Nativo de Alaska)	*	*	*	*	*	*
Asiático/de las Islas del Pacífico	38.5	38.5	23.1	23.1	46.2	30.8
Negro (no de origen hispano)	*	*	*	*	*	*
Hispano	13.4	52.6	34.0	7.2	22.8	67.0
Bianco (no de origen hispano)	31.1	54.7	14.2	20.8	43.4	35.8
Multicultural	14.3	57.1	28.6	14.3	57.1	28.6
Sexo Masculino	20.4	55.8	23.9	12.4	30.8	47.8
Sexo Femenino	25.4	50.8	23.7	16.1	33.1	50.8
Talentoso y Dotado	> 95.0	> 95.0	< 5.0	57.9	31.6	10.5
Estudiantes con Discapacidades	11.6	39.5	48.8	7.0	16.8	74.4
Emigrantes	*	*	*	*	*	*
Habilidades Limitadas en Inglés	3.6	55.4	41.0	6.0	30.1	63.9
Con Problemas Económicos	17.1	53.7	29.1	8.0	34.9	57.1
Todos los Estudiantes	22.9	53.2	23.8	14.3	36.4	49.4

* No aparece para proteger la confidencialidad de los estudiantes.

- Ningún dato disponible

GRUPO DEL ESTUDIANTE	PARTICIPACIÓN		
	INGLÉS/ LINGÜÍSTICAS	MATEMÁTICA	CIENCIAS
Raza/Etnia	%	%	%
Indio Americano (Nativo de Alaska)	100.0	100.0	100.0
Asiático/de las Islas del Pacífico	100.0	100.0	100.0
Negro (no de origen hispano)	100.0	100.0	100.0
Hispano	100.0	100.0	100.0
Bianco (no de origen hispano)	100.0	100.0	100.0
Multicultural	100.0	100.0	100.0
Sexo Masculino	100.0	100.0	100.0
Sexo Femenino	100.0	100.0	100.0
Talentoso y Dotado	100.0	100.0	100.0
Estudiantes con Discapacidades	100.0	100.0	100.0
Emigrantes	100.0	100.0	-
Habilidades Limitadas en Inglés	100.0	100.0	100.0
Con Problemas Económicos	100.0	100.0	100.0
Todos los Estudiantes	100.0	100.0	100.0

* No aparece para proteger la confidencialidad de los estudiantes.

- Ningún dato disponible

Para mayor información, por favor revise los documentos en: www.ode.state.or.us/data/reports/oc.aspx

Woodland Elementary (1365) Print Date: 1/03/2011