



PERFIL DE LA ESCUELA DE OREGÓN

Sweetbriar Elementary School

DIRECTOR/A: Marie Marianiello | GRADOS: K-5 | 501 SE Sweetbriar Ln, Troutdale 97060 | 503-666-9441



Estudiantes que Servimos

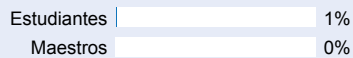


337

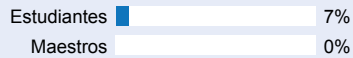
Estudiantes Inscritos

DEMOGRAFÍA

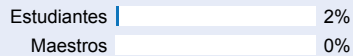
Nativo Americanos/Nativos de Alaska



Asiáticos



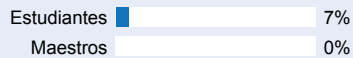
Negro/Afroamericano



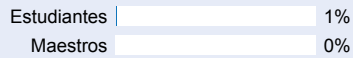
Hispano/Latino



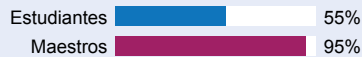
Multirracial



Nativo de Hawaii/Islas del Pacífico



Blanco



17%

Estudiantes del Inglés



11

Idiomas Hablados

14%

Estudiantes con Discapacidades

95%

Vacunas Requeridas

50%

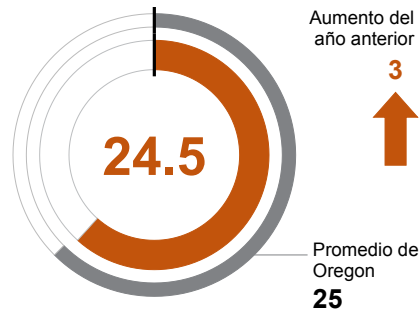
Almuerzo Gratuito/ Precio Reducido

*<10 estudiantes o dato no disponible

Ambiente Escolar

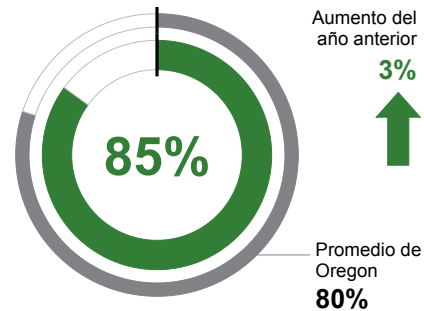
TAMAÑO DE LA CLASE

Mediana del tamaño de las clases.



ASISTENTES REGULARES

Estudiantes que asistieron el 90% o más de sus días escolares inscritos.



Progreso Académico

PROGRESO INDIVIDUAL DEL ESTUDIANTE

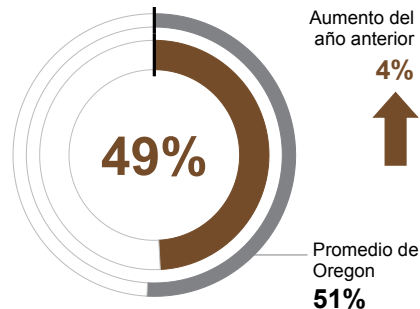
Progreso de un año a otro en el arte del lenguaje inglés y matemáticas.



Éxito Académico

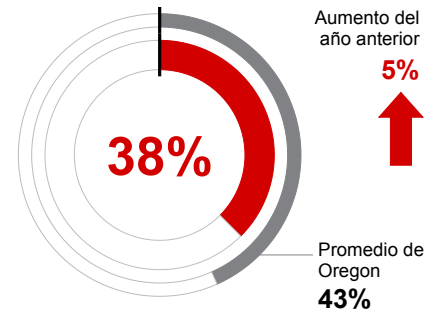
ARTES DE LENGUAJE DEL INGLÉS

Estudiante que cumplen con las expectativas estatales a nivel escolar.



MATEMÁTICAS

Estudiante que cumplen con las expectativas estatales a nivel escolar.



CIENCIA

Estudiante que cumplen con las expectativas estatales a nivel escolar.



Metas de la Escuela

Desarrollamos importantes conexiones interpersonales, valoramos el escuchar y nuestras diferencias son valores que fortalecen nuestra comunidad. A través de la puesta en práctica intencional de estos valores fundamentales hemos aumentado la satisfacción de los estudiantes con sus experiencias escolares y hemos reducido las acciones disciplinarias. Uno de los indicadores de nuestro compromiso con la excelencia académica se demuestra en nuestro aumento significativo en el progreso individual de los estudiantes. Nuestro objetivo es asegurarnos de que todos los estudiantes están preparados para el siguiente nivel de educación.

Metas del Estado

El Departamento de Educación de Oregon esta colaborando con los distritos y las comunidades locales, para asegurar que en el 2025 el índice de graduación durante el periodo programado de 4 años sea del 90%. Para progresar hacia esta meta, el estado priorizará los esfuerzos para mejorar la asistencia escolar, en proveer una educación completa, invirtiendo en practicas culturales responsables y promoviendo mejoramiento continuo para cerrar la brecha de oportunidades y éxito para los estudiantes que históricamente y actualmente han sido marginados.

Ambiente Seguro y Acogedor

Vemos el ambiente escolar en todo lo que hacemos, desde lo que colgamos en las paredes, como comunicamos acuerdos y normas, como ofrecemos acceso a las familias y a los estudiantes, y en todo lo demás. Creemos que es importante que los estudiantes se vean representados en la escuela y que sus voces sean escuchadas. Los ejemplos incluyen: Círculos comunitarios, anuncios dirigidos por los estudiantes, equipo de la voz estudiantil, encuestas estudiantiles, y reconocimiento de adultos y compañeros.



CONTINUACIÓN DEL PERFIL DE LA ESCUELA DE OREGÓN

Sweetbriar Elementary School



DIRECTOR/A: Marie Marianiello | GRADOS: K-5 | 501 SE Sweetbriar Ln, Troutdale 97060 | 503-666-9441

Resultados

Nuestro Personal (FTE redondeado)



18

Maestros



2

Asistentes educativos



1

Consejeros



10%

Promedio de movimiento de maestros



89%

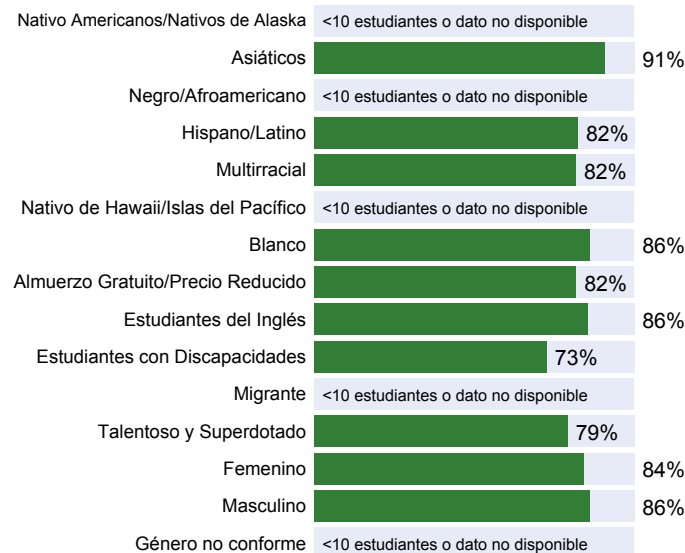
% de los Maestros con Licencia y más de 3 años de experiencia



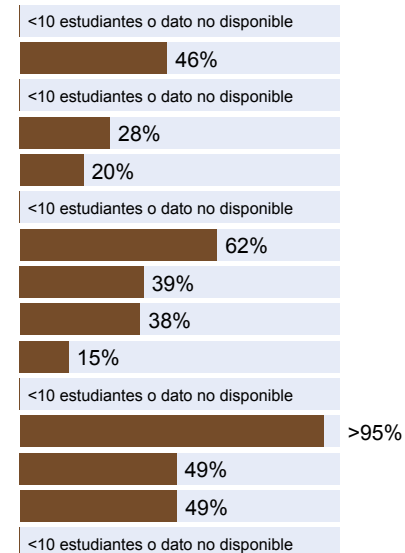
Sí

Mismo director/a en los últimos 3 años

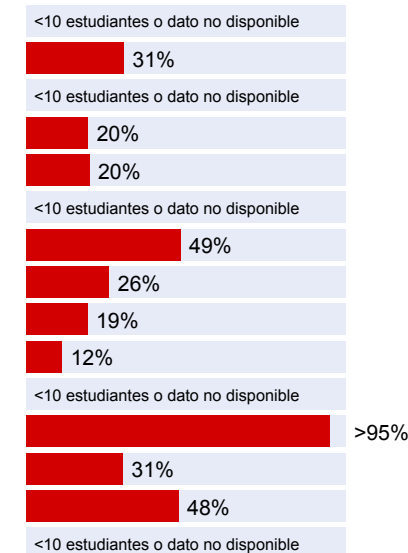
ASISTENTES REGULARES



ARTES DE LENGUAJE DEL INGLÉS



MATEMÁTICAS



Acerca de Nuestra Escuela

POLÍTICAS DE INTIMIDACIÓN, ACOSÓ Y SEGURIDAD

Controlamos y refinamos nuestros sistemas de toda la escuela para asegurar el mayor nivel de seguridad posible desde el momento en que el estudiante entra en la propiedad escolar hasta que sale al final del día. Utilizamos un plan de estudios que intencionalmente enseña a los estudiantes a identificar y resolver problemas cuando se presentan desafíos. Estas habilidades deben transferirse en habilidades para toda la vida tanto dentro del salón de clases como en la comunidad. Ofrecemos a los estudiantes diferentes formas de como informar a un adulto de forma segura y cómoda si es que están experimentando o han visto algún caso de bullying. Los adultos intervienen para asegurarse de la seguridad física y emocional de los estudiantes involucrados.

ACTIVIDADES EXTRACURRICULARES

- Clubes de Liderazgo Estudiantil
- Días de Espíritu
- Escolar Enriquecimiento para estudiantes de quinto grado
- Celebraciones Stingers
- Batalla de los Libros de Oregon

PARTICIPACIÓN DE LOS PADRES

- La participación de los padres es un recurso apreciado para nuestra comunidad. Ejemplos incluyen:
- Múltiples vías de comunicación en una variedad de idiomas
 - Utilización del tiempo y los talentos de los padres
 - Eventos familiares
 - Buena organización de padres

PARTICIPACIÓN DE LA COMUNIDAD

- La asociación incluye:
- Colaboración con Right Brain Initiative
 - Backpack buddies a través de Faith United Methodist Church
 - Participación con un centro comunitario del vecindario
 - Múltiples oportunidades para alcanzar a la comunidad estudiantil