

PERFIL DE LA ESCUELA DE OREGÓN

Hartley Elementary School

DIRECTOR/A: Stephanie Murdock | GRADOS: K-5 | 701 NE 185th Ave, Portland 97230 | 503-665-0134



Estudiantes que Servimos



457

Estudiantes Inscritos

DEMOGRAFÍA

Nativo Americanos/Nativos de Alaska

Estudiantes	<1%
Maestros	0%

Asiáticos

Estudiantes	2%
Maestros	3%

Negro/Afroamericano

Estudiantes	13%
Maestros	0%

Hispano/Latino

Estudiantes	53%
Maestros	0%

Multirracial

Estudiantes	9%
Maestros	0%

Nativo de Hawaii/Islands del Pacifico

Estudiantes	2%
Maestros	0%

Blanco

Estudiantes	21%
Maestros	97%

49%

Estudiantes del Inglés



23

Idiomas Hablados

17%

Estudiantes con Discapacidades

94%

Vacunas Requeridas

>95%

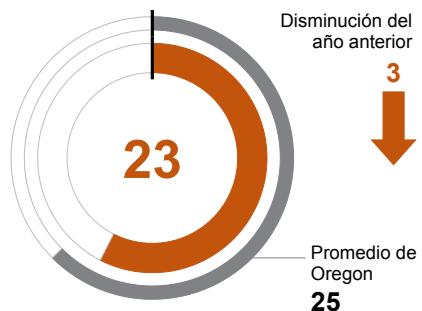
Almuerzo Gratuito/ Precio Reducido

*<10 estudiantes o dato no disponible

Ambiente Escolar

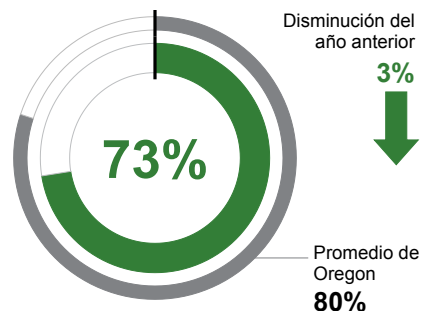
TAMAÑO DE LA CLASE

Mediana del tamaño de las clases.



ASISTENTES REGULARES

Estudiantes que asistieron el 90% o más de sus días escolares inscritos.



Progreso Académico

PROGRESO INDIVIDUAL DEL ESTUDIANTE

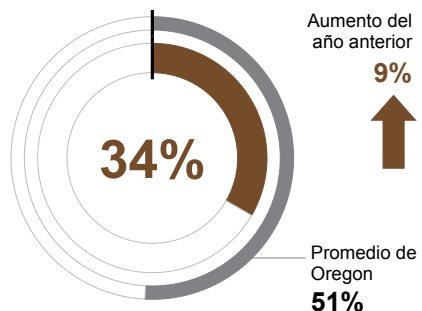
Progreso de un año a otro en el arte del lenguaje inglés y matemáticas.



Éxito Académico

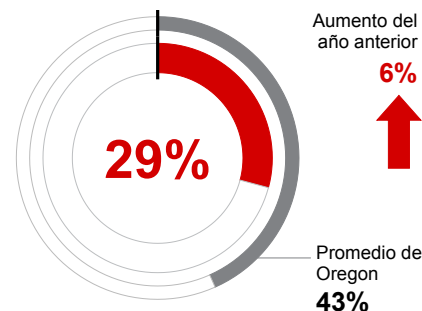
ARTES DE LENGUAJE DEL INGLÉS

Estudiante que cumplen con las expectativas estatales a nivel escolar.



MATEMÁTICAS

Estudiante que cumplen con las expectativas estatales a nivel escolar.



CIENCIA

Estudiante que cumplen con las expectativas estatales a nivel escolar.



Metas de la Escuela

Hartley apoya el aumento del éxito a través de nuestros compromisos de:

- Estrategias educativas y evaluaciones basadas en la investigación y el aprendizaje de la lectoescritura y matemáticas
- Fomentar la lectura individual seleccionada por los estudiantes tanto en casa como en la escuela
- La expansión de nuestro repertorio de prácticas educativas para ayudar a todos los alumnos
- La asociación con las familias y las comunidades para ayudar al éxito académico
- Mantener un ambiente acogedor de aprendizaje para todos los estudiantes

Metas del Estado

El Departamento de Educación de Oregon esta colaborando con los distritos y las comunidades locales, para asegurar que en el 2025 el índice de graduación durante el periodo programado de 4 años sea del 90%. Para progresar hacia esta meta, el estado priorizará los esfuerzos para mejorar la asistencia escolar, en proveer una educación completa, invirtiendo en practicas culturales responsables y promoviendo mejoramiento continuo para cerrar la brecha de oportunidades y éxito para los estudiantes que históricamente y actualmente han sido marginados.

Ambiente Seguro y Acogedor

Nuestra escuela se esfuerza en asegurarse de dar la bienvenida a todos los estudiantes y sus al incluir personal bilingüe en nuestra escuela. Todas las comunicaciones enviadas a casa a través del correo, teléfono o mensajes de texto son traducidas para que los padres tengan fácil acceso a ellas. Se ofrecen intérpretes durante las conferencias con los padres y otras reuniones escolares donde los padres están presentes.

También participamos en prácticas justicia reparadora para asegurarnos un ambiente educativo seguro y divertido para todos.



CONTINUACIÓN DEL PERFIL DE LA ESCUELA DE OREGÓN

Hartley Elementary School



DIRECTOR/A: Stephanie Murdock | GRADOS: K-5 | 701 NE 185th Ave, Portland 97230 | 503-665-0134

Resultados

Nuestro Personal (FTE redondeado)



27

Maestros



3

Asistentes educativos



1

Consejeros



10%

Promedio de movimiento de maestros



93%

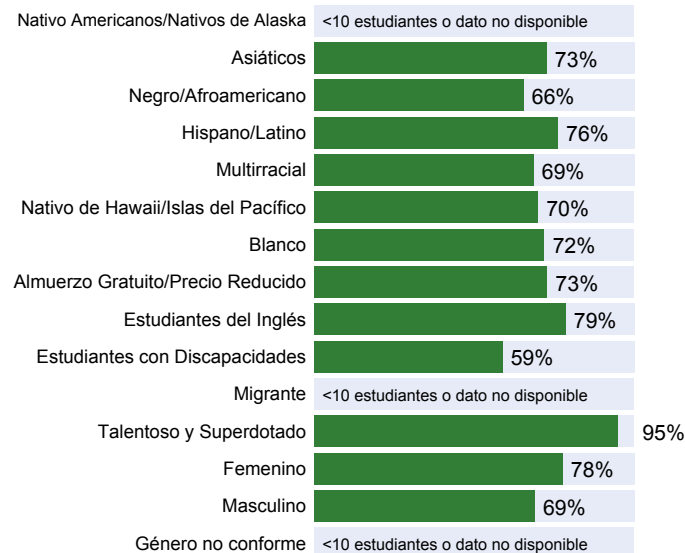
% de los Maestros con Licencia y más de 3 años de experiencia



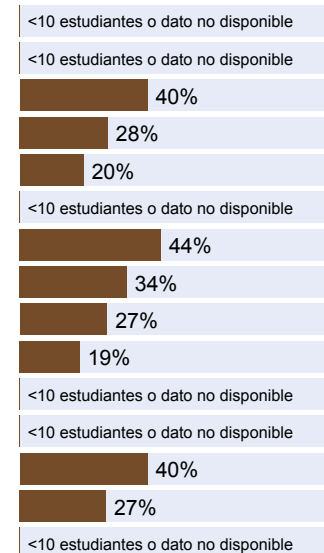
Sí

Mismo director/a en los últimos 3 años

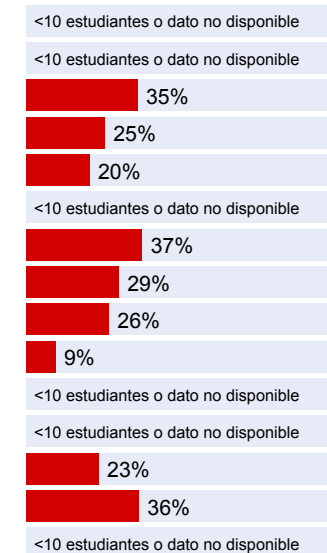
ASISTENTES REGULARES



ARTES DE LENGUAJE DEL INGLÉS



MATEMÁTICAS



Acerca de Nuestra Escuela

POLÍTICAS DE INTIMIDACIÓN, ACOSÓ Y SEGURIDAD

Para asegurar un ambiente educativo seguro y sin peligros para todos nuestros estudiantes, nuestra escuela participa en un programa llamado PBIS (Intervenciones de ayuda y comportamiento positivo). Este programa trabaja con estudiantes, con nuestro consejero, con el personal escolar y con los padres de forma individualizada para tratar conflictos entre los estudiantes y para ofrecer consejería en caso de acoso.

Patrocinamos entrenamientos anuales y oportunidades de discusión para ayudar a los estudiantes y al personal a reconocer los casos de bullying y acoso y ofrecer estrategias de intervención.

ACTIVIDADES EXTRACURRICULARES

Nuestra escuela ofrece varias actividades académicas extracurriculares:

- Programa de transición al Kindergarten
- Academia del Programa SUN extracurricular

Visite la página web de nuestra escuela donde encontrará más detalles.

PARTICIPACIÓN DE LOS PADRES

Nuestra escuela se esfuerza en hacer partícipes a todos los padres ofreciendo ayuda con el idioma para padres que tienen el idioma inglés como segundo idioma. Nuestra escuela también organiza noches anuales de lectoescritura y matemáticas y se invita a los padres a asistir. También tenemos un Club de Padres que se reúne una vez al mes y donde animamos a los padres a que participen.

PARTICIPACIÓN DE LA COMUNIDAD

Nos asociamos con organizaciones de la comunidad local para ofrecer a los estudiantes oportunidades de aprendizaje en conexión con nuestra comunidad:

- Asociación con SMART
- Ayuda AmeriCorps
- Latino Network