

PERFIL DE LA ESCUELA DE OREGÓN

Hauton B Lee Middle School

DIRECTOR/A: Danelle Heikkila | GRADOS: 6-8 | 1121 NE 172nd Ave, Portland 97230 | 503-491-2723



Estudiantes que Servimos

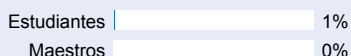


729

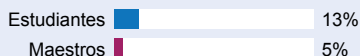
Estudiantes Inscritos

DEMOGRAFÍA

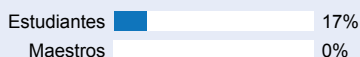
Nativo Americanos/Nativos de Alaska



Asiáticos



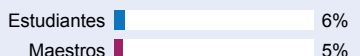
Negro/Afroamericano



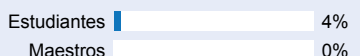
Hispano/Latino



Multirracial



Nativo de Hawaii/Islas del Pacífico



Blanco



57%

Estudiantes del Inglés



43

Idiomas Hablados

16%

Estudiantes con Discapacidades

95%

Vacunas Requeridas

>95%

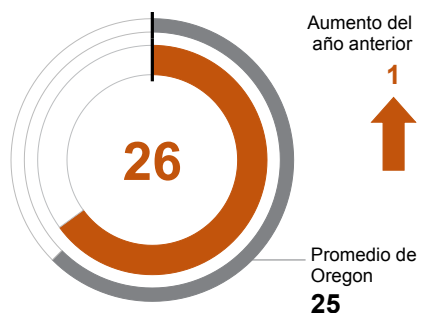
Almuerzo Gratuito/ Precio Reducido

*<10 estudiantes o dato no disponible

Ambiente Escolar

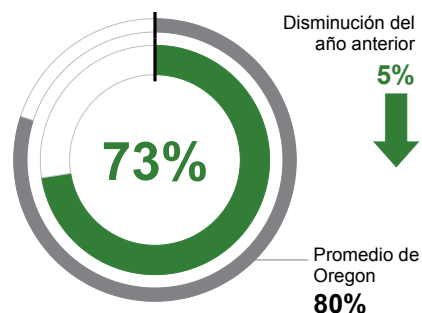
TAMAÑO DE LA CLASE

Mediana del tamaño de las clases.



ASISTENTES REGULARES

Estudiantes que asistieron el 90% o más de sus días escolares inscritos.



Progreso Académico

PROGRESO INDIVIDUAL DEL ESTUDIANTE

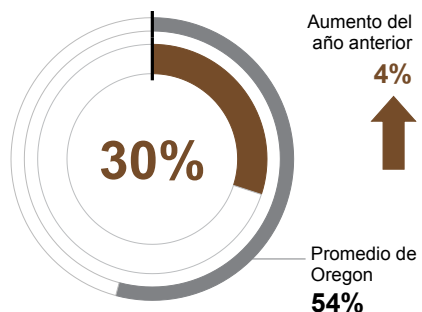
Progreso de un año a otro en el arte del lenguaje inglés y matemáticas.



Éxito Académico

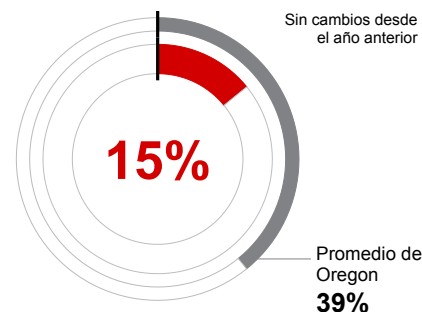
ARTES DE LENGUAJE DEL INGLÉS

Estudiante que cumplen con las expectativas estatales a nivel escolar.



MATEMÁTICAS

Estudiante que cumplen con las expectativas estatales a nivel escolar.



CIENCIA

Estudiante que cumplen con las expectativas estatales a nivel escolar.



Metas de la Escuela

Nuestra misión es promover un ambiente educativo seguro donde se respetan y se aprecian las diferencias y donde la responsabilidad, la independencia y la excelencia académica se desarrollan y se celebran. Nuestro lema "Cada minuto cuenta. Cada persona cuenta." Refleja la urgencia con la que nos enfocamos en la tarea de educar a nuestros estudiantes.

Metas del Estado

El Departamento de Educación de Oregon esta colaborando con los distritos y las comunidades locales, para asegurar que en el 2025 el índice de graduación durante el periodo programado de 4 años sea del 90%. Para progresar hacia esta meta, el estado priorizará los esfuerzos para mejorar la asistencia escolar, en proveer una educación completa, invirtiendo en practicas culturales responsables y promoviendo mejoramiento continuo para cerrar la brecha de oportunidades y éxito para los estudiantes que históricamente y actualmente han sido marginados.

Ambiente Seguro y Acogedor

Nuestra escuela se esfuerza en asegurar en dar la bienvenida a todos los estudiantes y sus padres al tener acceso al personal bilingüe de nuestra oficina. Todas las Comunicaciones que enviamos a casa a través de correo de teléfono o de mensajes de texto son traducidas para que los padres tengan fácil acceso a ellas. Ofrecemos intérpretes durante las conferencias de padres y otras reuniones escolares donde hay padres presentes.



CONTINUACIÓN DEL PERFIL DE LA ESCUELA DE OREGÓN

Hauton B Lee Middle School

DIRECTOR/A: Danelle Heikkila | GRADOS: 6-8 | 1121 NE 172nd Ave, Portland 97230 | 503-491-2723

Resultados

Nuestro Personal (FTE redondeado)



35

Maestros



5

Asistentes educativos



2

Consejeros



14%

Promedio de movimiento de maestros



89%

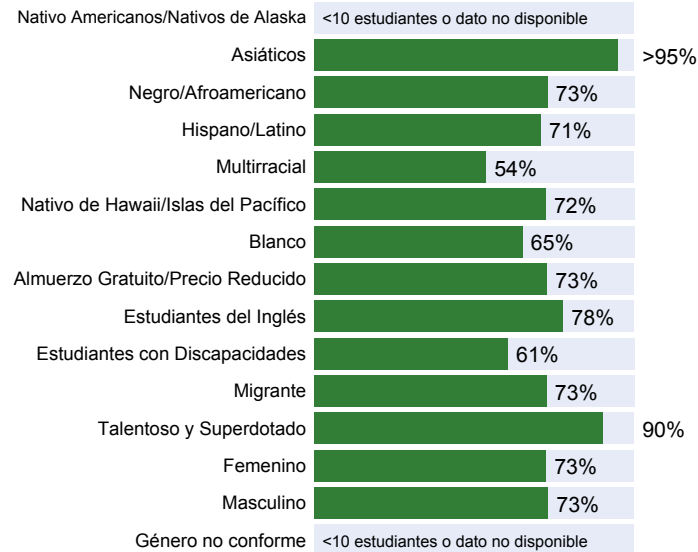
% de los Maestros con Licencia y más de 3 años de experiencia



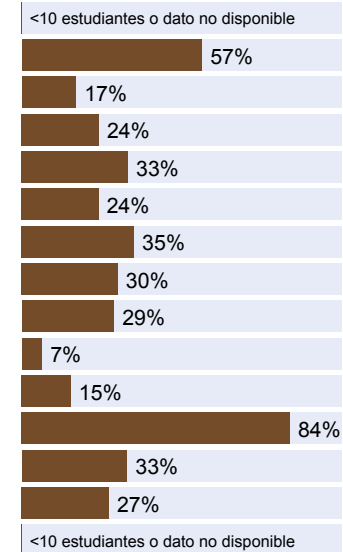
No

Mismo director/a en los últimos 3 años

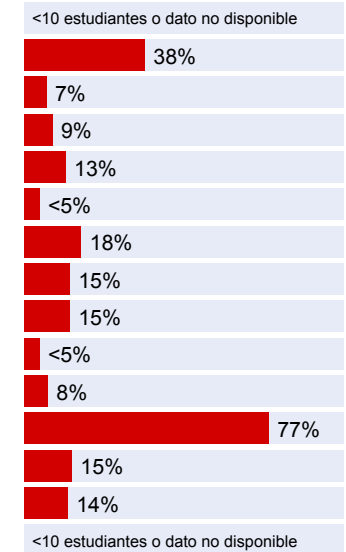
ASISTENTES REGULARES



ARTES DE LENGUAJE DEL INGLÉS



MATEMÁTICAS



Acerca de Nuestra Escuela

POLÍTICAS DE INTIMIDACIÓN, ACOSÓ Y SEGURIDAD

Para asegurar un ambiente educativo seguro y sin peligros para todos nuestros estudiantes, nuestra escuela participa en un programa llamado PBIS (Intervenciones de apoyo al comportamiento positivo). Este programa trabaja con estudiantes, con nuestro consejero, con el personal escolar y con los padres de forma individualizada para tratar conflictos entre los estudiantes y para ofrecer consejería en caso de acoso.

Patrocinamos entrenamientos anuales y oportunidades de discusión para ayudar a los estudiantes y al personal a reconocer los casos de bullying y acoso y ofrecer estrategias de intervención. Ofrecemos un curso optativo donde los estudiantes aprenden habilidades de mediación con sus compañeros y conversaciones reparadoras.

ACTIVIDADES EXTRACURRICULARES

Nuestra escuela ofrece varias actividades extracurriculares enfocadas en el área académica y tiene un número de clubs después del horario escolar incluyendo:

- Escuela al aire libre o Outdoor School durante el 6th Grade
- La guerra de los libros o Battle of the Books
- Club de teatro
- Club de invenciones/MESA
- Club del libro
- Liderazgo en la WEB
- Girls Inc.
- Programas de enriquecimiento SUN, incluyendo actividades como clases de fútbol y de baloncesto o basquetbol, de producción de video, de arte, y juegos de mesa
- Actividades culturales específicas de apoyo a los estudiantes de SUN
- Deportivos incluyendo equipo de futbol interno, programa de atletismo, baloncesto

PARTICIPACIÓN DE LOS PADRES

Nuestra escuela se esfuerza en incluir a los padres ofreciendo ayudas con el idioma para los padres que tiene el inglés como segundo idioma. Tenemos el programa SUN después de la escuela que ofrece servicios como Self-Enhancement Inc., Centro para la juventud y las familias Nativas Americanas, Latino Network, Organizaciones para las comunidades inmigrantes y refugiados, y Greater Than. Cada una de estas organizaciones asociadas ofrecen noches para padres mensuales. Además, tenemos cada año varios eventos para padres:

Noche de Bienvenida, Colecta de abrigos e intercambio de regalos para las fiestas invernales, Future You Night, Night of the Notables, Desayuno de panqueques para los estudiantes de 5o Grado, Promoción de los estudiantes de 8o, y Noche de padres de AVID

PARTICIPACIÓN DE LA COMUNIDAD

Nos asociamos con agencias locales para ofrecer a los estudiantes oportunidades de aprendizaje en conexión con nuestra comunidad:

Nadaca Nature Park

St. Aiden's Church

Cada año celebramos nuestra colecta de abrigos para conectar a nuestros estudiantes con la comunidad trabajando conjuntamente para recaudar ropa de invierno para familias necesitadas. Durante la colecta de abrigos del año pasado los miembros de la comunidad se unieron para tejer más de 100 gorros y guantes de lana.