

PERFIL DE LA ESCUELA DE OREGÓN

Glenfair Elementary School

DIRECTOR/A: Lisa McDonald | GRADOS: K-5 | 15300 NE Glisan St, Portland 97230 | 503-491-2720



Estudiantes que Servimos

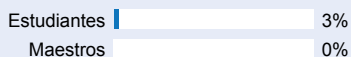


479

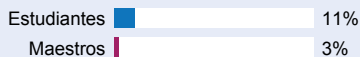
Estudiantes Inscritos

DEMOGRAFÍA

Nativo Americanos/Nativos de Alaska



Asiáticos



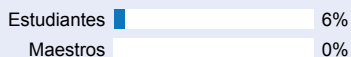
Negro/Afroamericano



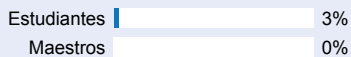
Hispano/Latino



Multirracial



Nativo de Hawaii/Islands del Pacífico



Blanco



42%

Estudiantes del Inglés



29

Idiomas Hablados

15%

Estudiantes con Discapacidades

96%

Vacunas Requeridas

>95%

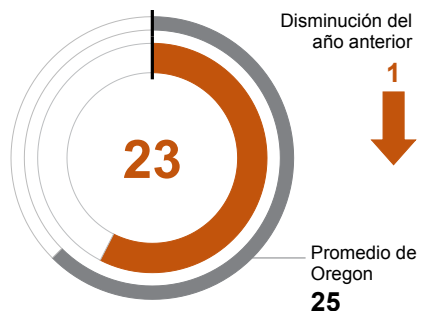
Almuerzo Gratuito/ Precio Reducido

*<10 estudiantes o dato no disponible

Ambiente Escolar

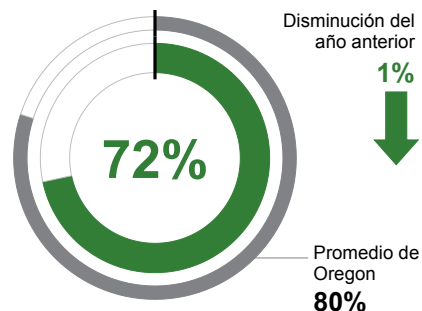
TAMAÑO DE LA CLASE

Mediana del tamaño de las clases.



ASISTENTES REGULARES

Estudiantes que asistieron el 90% o más de sus días escolares inscritos.



Progreso Académico

PROGRESO INDIVIDUAL DEL ESTUDIANTE

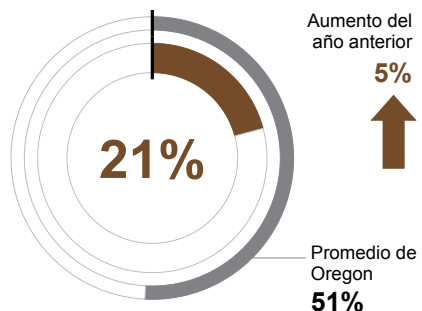
Progreso de un año a otro en el arte del lenguaje inglés y matemáticas.



Éxito Académico

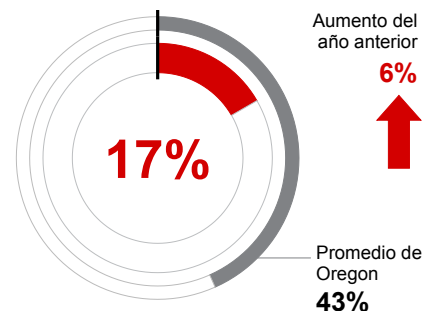
ARTES DE LENGUAJE DEL INGLÉS

Estudiante que cumplen con las expectativas estatales a nivel escolar.



MATEMÁTICAS

Estudiante que cumplen con las expectativas estatales a nivel escolar.



CIENCIA

Estudiante que cumplen con las expectativas estatales a nivel escolar.



Metas de la Escuela

Glenfair está creciendo, como receptores de una Subvención para Mejora de la Escuela, hemos ampliado nuestros programas de preparación y programas académicos. Estamos orgullosos del duro trabajo y de la dedicación del personal escolar de la escuela Glenfair, de los estudiantes y continuaremos mejorando en los resultados académicos de nuestros estudiantes y la cultura educativa positiva.

Metas del Estado

El Departamento de Educación de Oregon esta colaborando con los distritos y las comunidades locales, para asegurar que en el 2025 el índice de graduación durante el periodo programado de 4 años sea del 90%. Para progresar hacia esta meta, el estado priorizará los esfuerzos para mejorar la asistencia escolar, en proveer una educación completa, invirtiendo en practicas culturales responsables y promoviendo mejoramiento continuo para cerrar la brecha de oportunidades y éxito para los estudiantes que históricamente y actualmente han sido marginados.

Ambiente Seguro y Acogedor

Nuestra escuela se esfuerza en asegurarse en dar la bienvenida a todos los estudiantes y sus padres al incluir personal bilingüe en nuestra oficina. Todas las comunicaciones enviadas a casa a través del correo, teléfono o mensajes de texto son traducidas para que los padres tengan fácil acceso a ellas. Se ofrecen intérpretes durante las conferencias con los padres y otras reuniones escolares donde los padres están presentes.

También participamos en prácticas de justicia reparadora y Playworks para asegurarnos de que todos los estudiantes tienen tiempo de recreo seguro y divertido.



CONTINUACIÓN DEL PERFIL DE LA ESCUELA DE OREGÓN

Glenfair Elementary School



DIRECTOR/A: Lisa McDonald | GRADOS: K-5 | 15300 NE Glisan St, Portland 97230 | 503-491-2720

Resultados

Nuestro Personal (FTE redondeado)



30

Maestros



2

Asistentes educativos



1

Consejeros



18%

Promedio de movimiento de maestros



71%

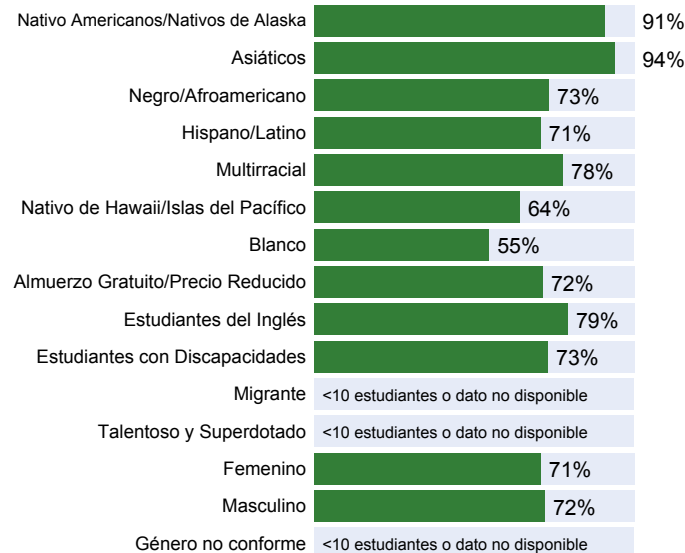
% de los Maestros con Licencia y más de 3 años de experiencia



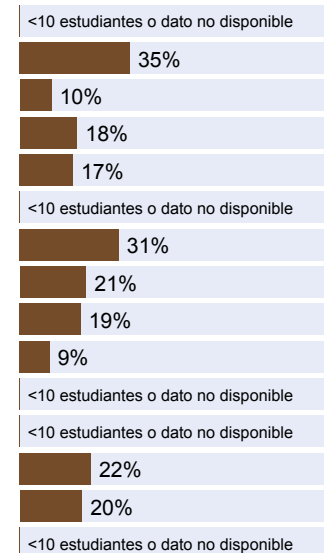
Sí

Mismo director/a en los últimos 3 años

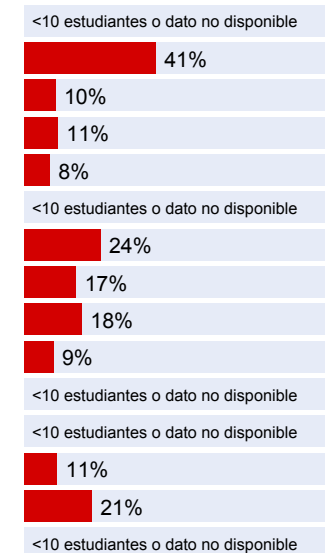
ASISTENTES REGULARES



ARTES DE LENGUAJE DEL INGLÉS



MATEMÁTICAS



Acerca de Nuestra Escuela

POLÍTICAS DE INTIMIDACIÓN, ACOSÓ Y SEGURIDAD

Para asegurar un ambiente educativo seguro y sin peligros para todos nuestros estudiantes, nuestra escuela participa en un programa llamado PBIS (Intervenciones de ayuda y comportamiento positivo). Este programa trabaja con estudiantes, con nuestro consejero, con el personal escolar y con los padres de forma individualizada para tratar conflictos entre los estudiantes y para ofrecer consejería en caso de acoso.

Patrocinamos entrenamientos anuales y oportunidades de discusión para ayudar a los estudiantes y al personal a reconocer los casos de bullying y acoso y ofrecer estrategias de intervención.

ACTIVIDADES EXTRACURRICULARES

Nuestra escuela ofrece varias actividades académicas extracurriculares:

- Programa de transición al Kindergarten
- Academia Extracurricular del Programa SUN

Nuestra escuela tiene varios clubs después de horario escolar:

- Club de jardinería a través de Growing Gardens

- Programa SUN luego del horario escolar

- Entrenadores junior de Playworks

Visite la página web de nuestra escuela donde encontrará más detalles.

PARTICIPACIÓN DE LOS PADRES

Nuestra escuela valora nuestra asociación con los padres, creemos que conectando a los padres con la escuela ayuda al éxito de los estudiantes. Invitamos a los padres a noches mensuales informativas y ofrecemos programas adicionales, eventos y celebraciones de los estudiantes. Nos esforzamos en cubrir las necesidades de los padres ofreciendo traducción e interpretación de toda la información ofrecida a los padres.

Nuestros planes incluyen un incremento en la participación de los padres y un centro de bienvenida para abordar el alto porcentaje de movilidad.

PARTICIPACIÓN DE LA COMUNIDAD

Nos asociamos con organizaciones de la comunidad local para ofrecer a los estudiantes oportunidades de aprendizaje en conexión con nuestra comunidad:

- Asociación All Hands Raised sobre la asistencia a la escuela
- Growing Gardens
- CAIRO
- Metropolitan Family Services
- Playworks